



# HR LEVAGE

## Grue mobile de construction MK 140 Plus

Grande mais compacte



**VarioJib : Hauteurs sous crochet jusqu'à 94 m et portée jusqu'à 65 m**

**Longueur de transport compacte : 16 m**

**Montage par une seule personne en seulement 17 minutes** (une fois stabilisée)

**Concept de lest variable // Cabine confortable, réglable en hauteur**

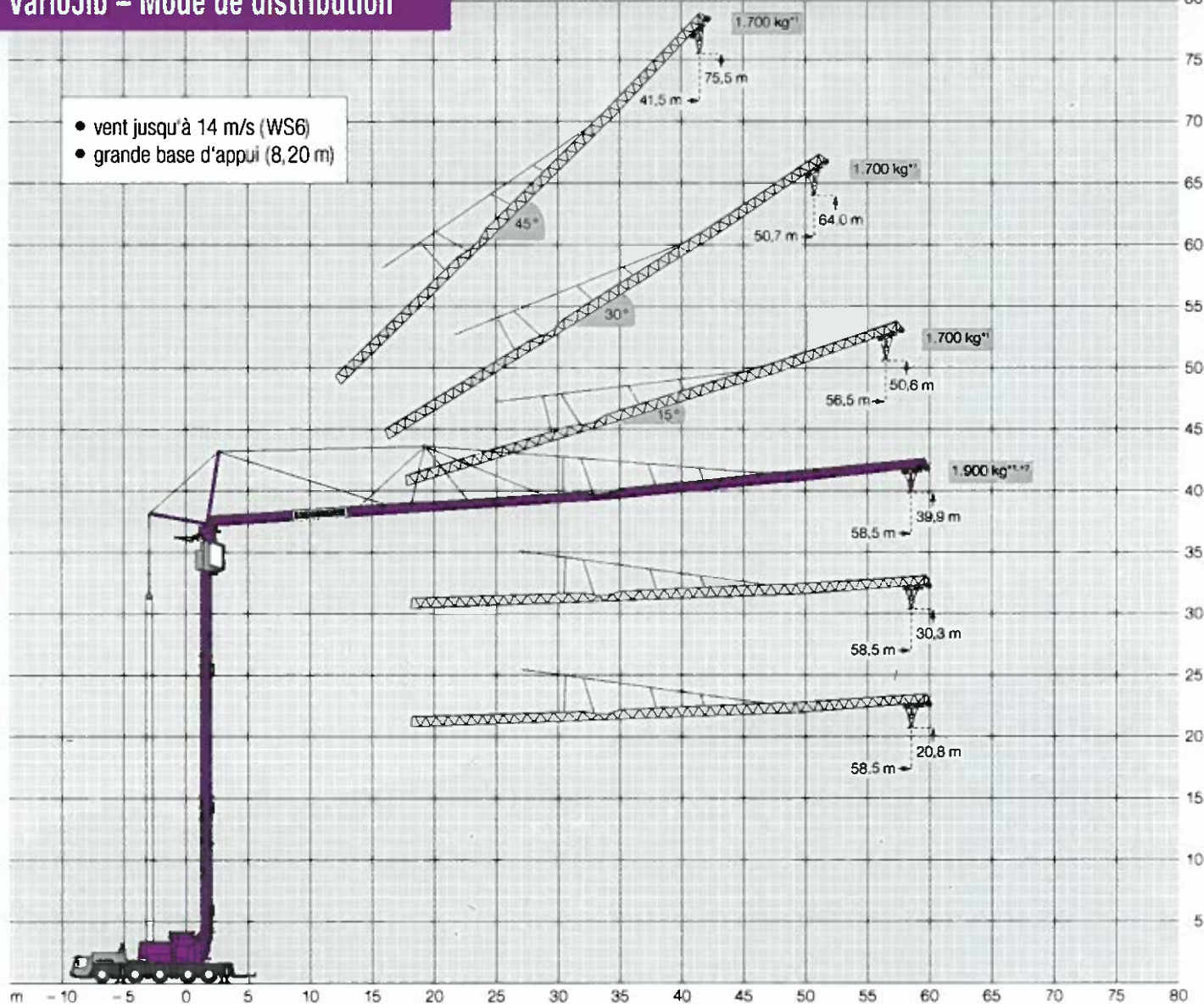
**LIEBHERR**





# VarioJib – Mode de distribution

- vent jusqu'à 14 m/s (WS6)
- grande base d'appui (8,20 m)



## Charges en mode de distribution\*3



α°	m	m	kg	m																				
				3,0	6,0	9,0	12,0	15,0	18,0	21,0	24,0	27,0	30,0	33,0	36,0	39,0	42,0	45,0	48,0	51,0	54,0	57,0	58,5	
0°	58,5		3,3 - 13,4	8000		8000		7290	6220	5400	4750	4230	3790	3420	3110	2830	2600	2390	2200	2040	1890	1760	1700	
			3,3 - 12,0	8000		8000		6630	5630	4870	4270	3780	3380	3050	2760	2520	2310	2120	1950	1800	1670	1550	1500	
	Plus*2		3,3 - 14,4	8000		8000		7706	6504	5613	4925	4379	3934	3565	3254	2988	2758	2558	2381	2224	2084	1958	1900	
15°	56,5		3,2 - 54,0	1800																			1700	
			3,2 - 50,0	1800																		1750	1630	1550
30°	50,7		3,0 - 16,0	6000		6000		5320	4540	3940	3480	3100	2790	2530	2310	2120	1960	1810	1700					
			3,0 - 14,0	6000		6000		5610	4680	4000	3490	3080	2740	2470	2240	2040	1880	1730	1600	1500				
45°	41,5		2,7 - 39,0	1800																			1700	
			2,7 - 36,0	1800							1800												1620	1500

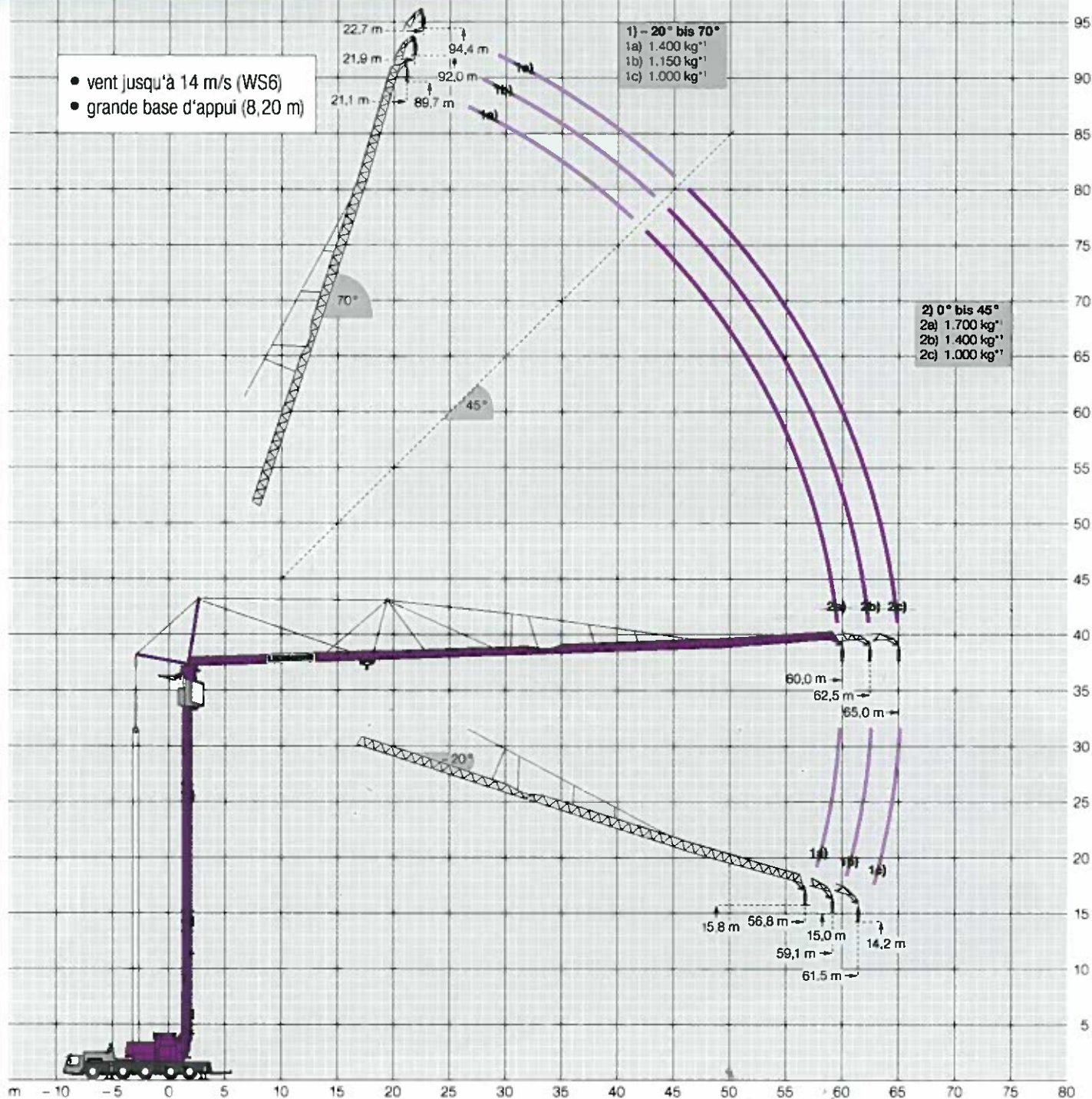
\*1 Charges avec lest additionnel 9,0 t

\*2 Courbes de charges Plus avec des limitations de commande par rapport à la courbe de charges standard. Pour des informations plus détaillées, consulter le manuel d'utilisation

\*3 S'applique à un appui de 8,20 m x 8,25 m et un lest additionnel de 9,0 t. Pour des informations plus détaillées, consulter le manuel d'utilisation.

= max. 14,0 m/sec (6,5 Bft)    = max. 17,0 m/sec (7,0 Bft)    = max. 20,0 m/sec (8,0 Bft)

# VarioJib – Mode de relevage de flèche



## Charges avec rallonge de flèche\*1

	a – sans bout de flèche additionnel ▲▲▲▲	b – bout de flèche en treillis 1 ▲▲▲▲ + ▲▲	c – bout de flèche en treillis 1 + 2 ▲▲▲▲ + ▲▲ + ▲▲
Portée	60,0 m	62,5 m	65,0 m
Capacités en bout de flèche (-20° à 70°)*1	1,4 t	1,15 t	1,0 t
Capacités en bout de flèche (0° à +45°)*1	1,7 t	1,4 t	1,0 t

\*1 Charges avec lest additionnel 9,0 t